











C A T A L O G U E

T Ê T E S
C O N C O U R S

pivot | point.

LÉGENDE

	GRADUÉE		BLOND
	MASSIVE		BLANC
	PROGRESSIVE		BRUN
	UNIFORME		CHATAIN

UNE FABRICATION ETHIQUE

Les têtes PIVOT POINT bénéficient de la certification SA8000 : nos fabricants respectent les normes internationales en matière de droit du travail, la liberté syndicale et les négociations collectives, l'absence de travail des enfants, de discrimination et de travail forcé.



LA QUALITÉ AU SERVICE DE LA CRÉATIVITÉ

Les cheveux sont soigneusement sélectionnés afin de répondre aux exigences des participants aux concours les plus prestigieux.

Pour un résultat parfaitement naturel, les cheveux sont implantés à la main en respectant une inclinaison spécifique en fonction de chaque zone de la tête.

La densité est optimisée pour tous les modèles en fonction de leur utilisation. Grâce à cette qualité irréprochable, les têtes PIVOT POINT sont homologuées par l'OMC pour l'utilisation en concours depuis de nombreuses années.

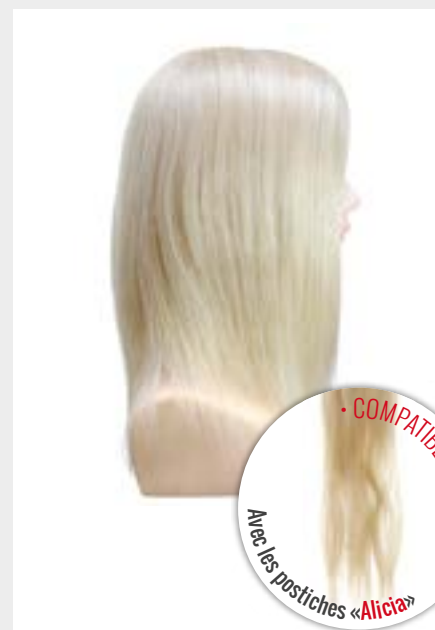
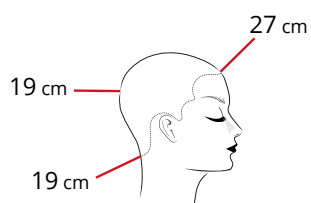


Têtes **DAME**

Alicia



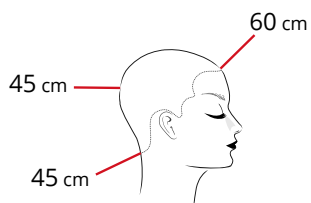
Ton : **10**
Longueur : **19 cm Nuque**
Cheveux : **Naturels**



Diana



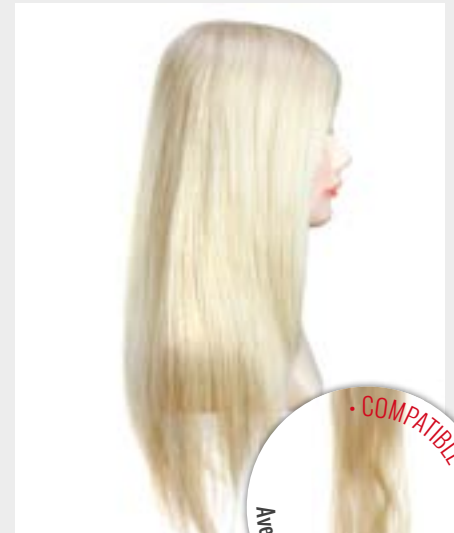
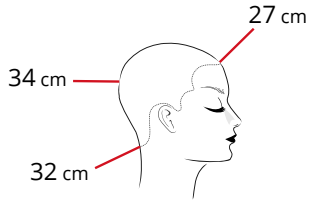
Ton : **8.3**
Longueur : **45 cm Nuque**
Cheveux : **Naturels**



Ingrid



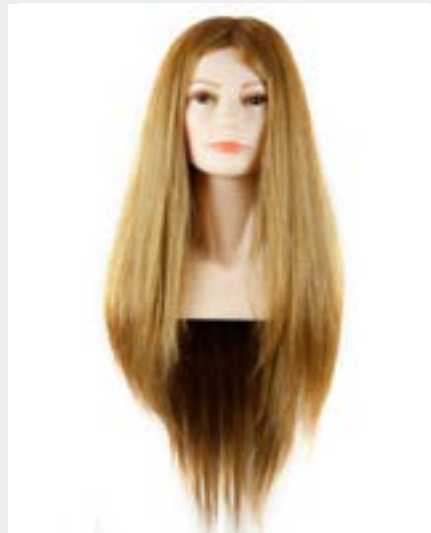
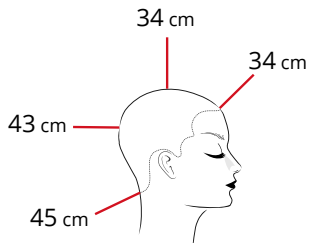
Ton : 10
Longueur : 32 cm Nuque
Cheveux : Naturels



Natalia



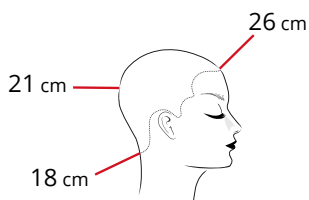
Ton : 9.3
Longueur : 37 cm à 47 cm
Cheveux : Naturels



Sophia



Ton : Platine
Longueur : 18 cm Nuque
Cheveux : Poils de chèvre

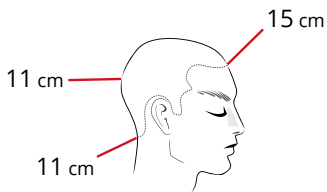


Têtes **HOMME**

Antonio



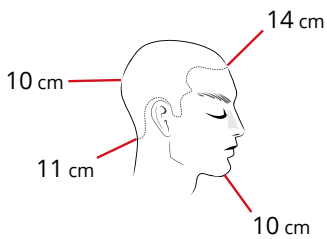
Ton : **1**
Longueur : **11 cm**
Cheveux : **Naturels**



Carlo



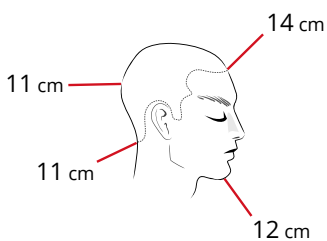
Ton : **9.3**
Longueur : **11 cm**
Cheveux : **Naturels**



Johann



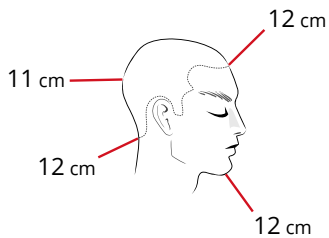
Ton : **Platine**
Longueur : **11 cm**
Cheveux : **Poils de chèvre**



Juliano



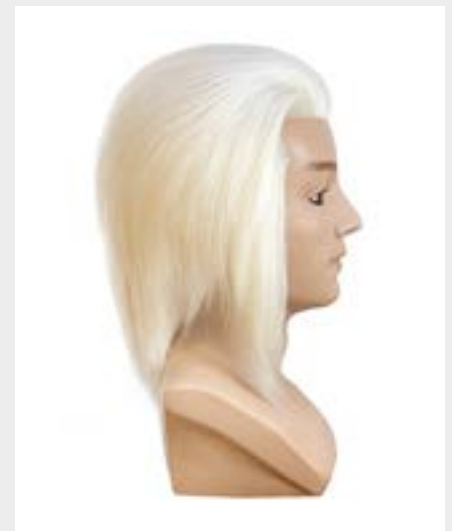
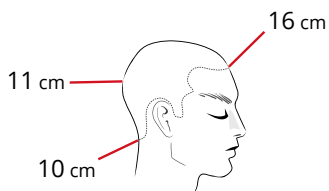
Ton : 1
Longueur : 12 cm
Cheveux : Naturels



Lucas



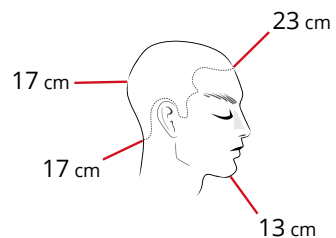
Ton : Platine
Longueur : 10 cm
Cheveux : Poils de chèvre



Marco



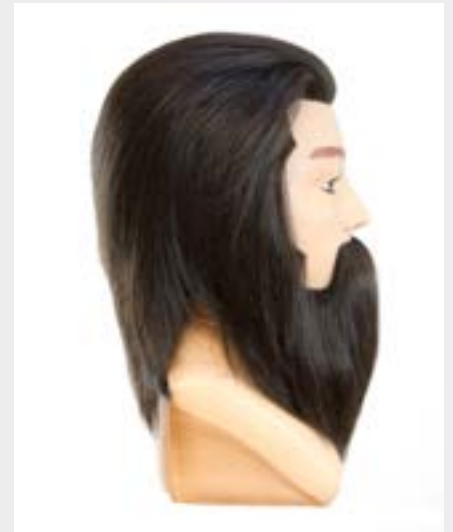
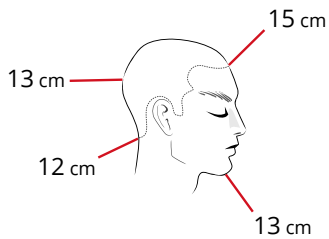
Ton : 8.3
Longueur : 17 cm
Cheveux : Naturels



Pierre



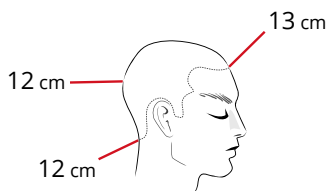
Ton : 3
Longueur : 12 cm
Cheveux : Naturels



Tony



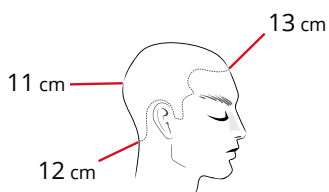
Ton : 8.3
Longueur : 12 cm
Cheveux : Naturels



Toshio



Ton : 1
Longueur : 12 cm
Cheveux : Naturels



Accessoires

Les mèches postiche

Postiche long **NATALIA**

Dimension : . . . 50 x 50 cm

Ton : 9.3 cm

Cheveux : Naturels



Postiche long **ALICIA**

Dimension : . . . 50 x 50 cm

Ton : 10

Cheveux : Naturels



Postiche court **ALICIA**

Dimension : . . . 40 x 20 cm

Ton : 10

Cheveux : Naturels



Postiche court **SOPHIA**

Dimension : . . . 50 x 30 cm

Ton : Platine

Cheveux : Poils de chèvre



Le tripode universel

Axe orientable
Pieds Réglables



L'étai métallique réglable

Axe orientable
Ouverture 5 cm

