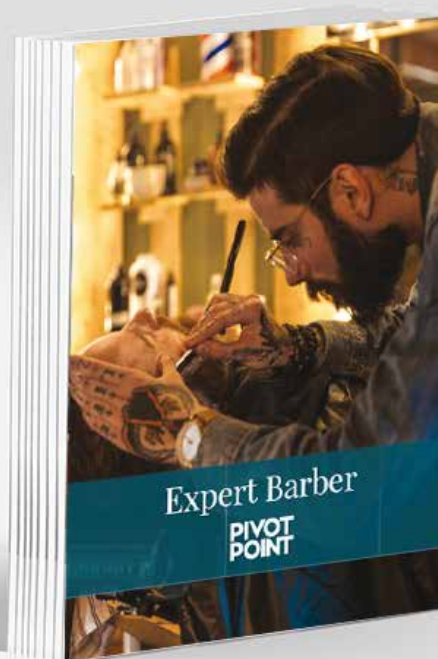


PROPOSITION D'UTILISATION DE LA RESSOURCE
PÉDAGOGIQUE À DISTANCE

EXPERT BARBER



EXPERT
BARBER

EXERCICE D'ANALYSE DE LA FICHE 3 / BASTIEN

**PIVOT
POINT**

Expert en intelligence pédagogique
CONTENUS • TECHNOLOGIES • LIENS



La diversité des outils d'animations pédagogiques PIVOT POINT permet :

- aux enseignants/formateurs de créer ses propres scénarios pédagogiques en présence ou à distance,
- aux apprenants de gagner en autonomie grâce aux ouvrages contenant des connaissances métier et des situations professionnelles.

**PIVOT
POINT**

Expert en intelligence pédagogique
CONTENUS • TECHNOLOGIES • LIENS

EXERCICE D'ANALYSE DE LA FICHE 3 / BASTIEN

SOURCE



Exercice à renseigner à l'intérieur de la fiche N°3 BASTIEN

1

Demander à vos apprenants de renseigner les parties DIAGNOSTIC et PROPOSITION & ORGANISATION de la fiche N°3 BASTIEN en s'aidant de la « situation » et de la fiche « Les essentiels du barbier ».

Fiche n°3 BASTIEN // situation



Fiche *les essentiels du barbier*

2


Demander à vos apprenants de vous restituer l'exercice renseigné. Pour cela l'apprenant fait une photo de son exercice et vous l'envoie par e-mail ou autre pour correction.

EXERCICE D'ANALYSE DE LA FICHE 3 / BASTIEN

3

A l'aide du TABLEAU DE BORD de l'enseignant, évaluer les exercices transmis par vos apprenants.

SOURCE



3 | Bastien

Situation
Bastien, 34 ans, coiffeur en assurance, est un homme discret et réfléchi. Il présente une forme de visage « carré » avec un profil convexe. La texture de sa barbe est souple avec une forte densité. Sa peau est sèche avec quelques rougeurs. Bastien souhaite raccourcir sa barbe.

CONSEIL BARBIER
Redessiner les contours et couper au de la longueur pour avoir un apport de volume qui compensera le biais du visage.
Créer des lignes nettes et rasoir adaptés à son style vestimentaire et sa coupe de cheveux « Classique ».
Réaliser un soin après-rasage pour diminuer les rougeurs et hydrater sa peau.

Diagnostic

Forme de visage : *Carre*

Profil : *Convexe*

Texture : *Souple*


Densité : *Forte*

Particularité : *Peau sèche avec quelques rougeurs*

Expert Barber | Tableau de bord de l'enseignant

Preposition & organisation

Devisé de la barbe



Barbe moyennement longue avec du volume au niveau de la partie basse. Lignes de rasage nettes. Style « Classique ».

Matériel

1) **Couper la barbe**
Autre(s) : *Ciseaux droits sans anneaux*

2) **Traiter les contours**
Autre(s) : *Ciseaux droits sans anneaux*

3) **Rasoir**
Autre(s) : *Rasoir à lame interchangeable*

Produits

4) **Traitement avant rasage**
Mon produit : *Gel de rasage : nourrir la peau et éviter le dessèchement.*

5) **Traitement après rasage**
Mon produit : *Baume après-rasage : rafraîchir, hydrater et nourrir la peau.*

Expert Barber | Tableau de bord de l'enseignant

PROPOSITION D'UTILISATION DE LA RESSOURCE PÉDAGOGIQUE À DISTANCE - EXPERT BARBER

**PIVOT
POINT**

Expert en intelligence pédagogique
CONTENUS • TECHNOLOGIES • LIENS

EXERCICE D'ANALYSE DE LA FICHE 3 / BASTIEN

SOURCE



Exercice à renseigner à l'intérieur de la fiche N°3 BASTIEN

4

Demander à vos apprenants de compléter les gabarits vierges présents à l'intérieur de la fiche N°3 BASTIEN. Ils ont à leur disposition, les étapes de la réalisation en photos sur la fiche et peuvent visionner le tutoriel vidéo de l'entretien pilo-facial via la RA.



Fiche n°3 BASTIEN // step by step



Vidéo en RA

5

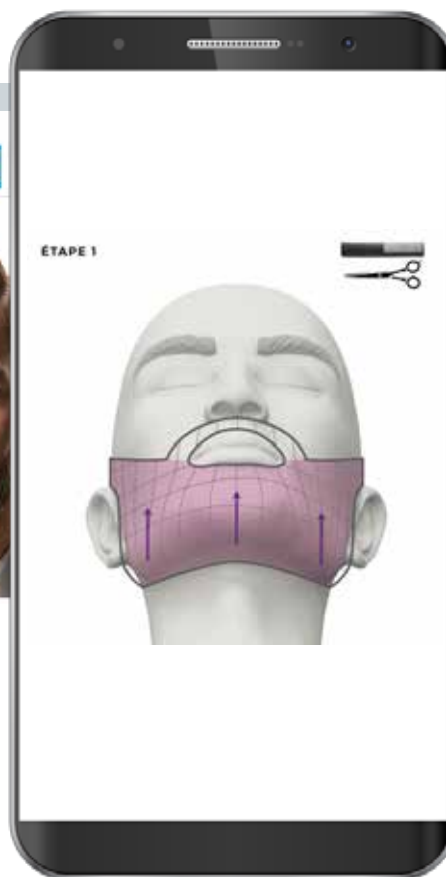
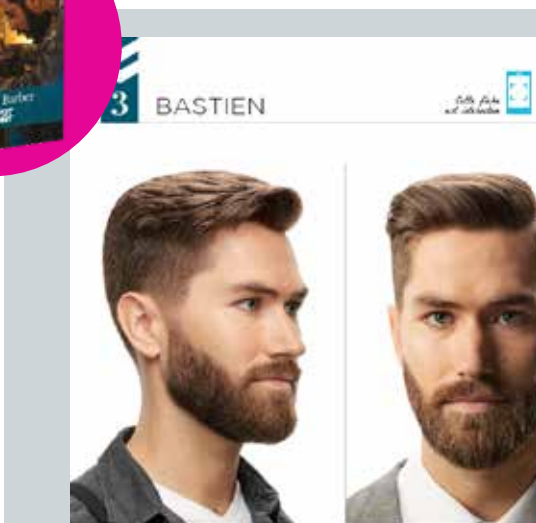
Demander à vos apprenants de vous restituer l'exercice renseigné. Pour cela l'apprenant fait une photo de son exercice et vous l'envoie par e-mail ou autre pour correction.

EXERCICE D'ANALYSE DE LA FICHE 3 / BASTIEN

6

Evaluer les exercices transmis par vos apprenants grâce aux corrigés présents en RA.

SOURCE



PROPOSITION D'UTILISATION DE LA RESSOURCE PÉDAGOGIQUE À DISTANCE - EXPERT BARBER

**PIVOT
POINT**

Expert en intelligence pédagogique
CONTENUS • TECHNOLOGIES • LIENS

EXERCICE D'ANALYSE DE LA FICHE 3 / BASTIEN



7

A domicile, l'apprenant réalise sur tête malléable le modèle d'entretien pilo-facial « BASTIEN » en s'aidant de l'analyse des procédures qu'il a précédemment réalisées.